

## DEKORATIVO 3D

**Melaminico** usato per realizzare strutture, frontali, elementi giorno, top, fianchi di tamponamento e anche per il rivestimento delle gole. Laminato Dekorativo 3D sp. 6 cm utilizzato per colonne, mezze colonne a giorno e portali a giorno.

### COLORTECH



BIANCO - 10B

### PELLE PECARI



TORTORA - 1PE

### PAULOWNIA



SEPPIA - 1F2

### NOCE CANALETTO



NATURALE - 1NF

### PIETRA PIASENTINA



GRIGIO CHIARO - 1AA

### NOCE TAVOLA ANTICO



CHIARO - 1ND



GRIGIO SCURO - 1AB



SCURO - 1NE

### ROVERE SHERWOOD



CHIARO - 1S1

### ROVERE DOGATO



BIANCO - 1P0

### EUCALIPTO SABLÈ



GRIGIO - 1SA



CASTANO - 1S3



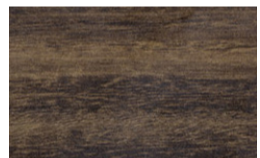
GRIGIO - 1P1



CANALETTO - 1SB

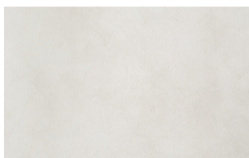


SCURO - 1S2



TERMOCOTTO - 1SC

### CEMENTO



CENERE - 1A1

### NODATO SPACCATO



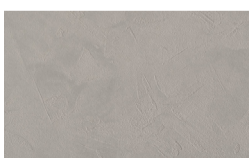
BIONDO - 1NA



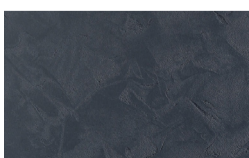
TORTORA - 1A2



TABACCO - 1NB



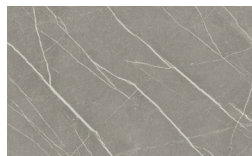
CRETA - 1A3



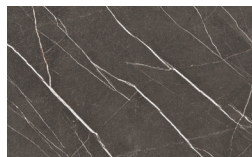
OLTREMARE - 1A4

## HPL UNICOLOR

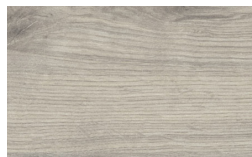
Usato per realizzare strutture, frontali, elementi giorno, top e top con vasca integrata, fianchi di tamponamento e anche per il rivestimento delle gole. Sp. 6 cm utilizzato per colonne, mezzecolonne giorno, portali e top.



**PULPIS CHIARO - TKH**



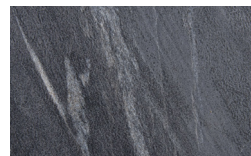
**PULPIS SCURO - TKJ**



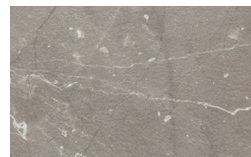
**QUERCIA GRIGIA - TK4**



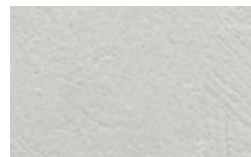
**NOCE SAVOIA - TKG**



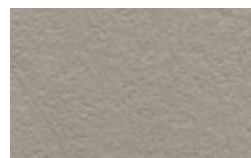
**ARDESIA - TKF**



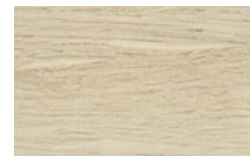
**BOTTICINO - TK1**



**MALTA GRIGIA - TKE**



**MALTA CANAPA - TKD**



**ROVERE WAFER - TK2**

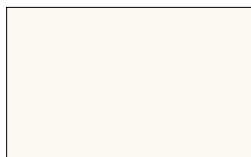


**ROVERE MONET - TK3**



**ROVERE SLAVONIA - TK6**

È un materiale opaco che offre prestazioni tecnologiche all'avanguardia grazie alle sue caratteristiche superficiali. Usato per realizzare strutture, frontali, elementi giorno, top e top vasca integrata, fianchi di tamponamento e anche per il rivestimento delle gole.



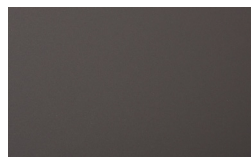
**BIANCO MALÈ - TFA**



**GRIGIO EFESO - TFB**



**CASTORO OTTAWA - TFC**



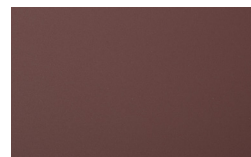
**CACAO ORINOCO - TFF**



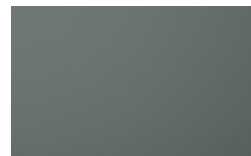
**GRIGIO LONDRA - TFD**



**GRIGIO BROMO - TFE**



**ROSSO JAIPUR - TFH**



**VERDE COMODORO - TFG**



**NERO INGO - TFJ**



Bassa riflessione della luce, superficie estremamente opaca



Riparabilità termica dei micrograffi



Resistenza al calore secco



Elevata resistenza a solventi acidi e ai reagenti di uso domestico



Resistenza ai graffi all'abrasione



Anti-impronta



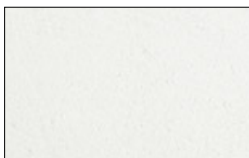
Alta attività di abbattimento della carica batterica



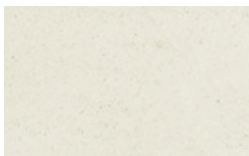
Morbidezza al tatto

## ECOMALTA®

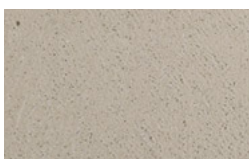
È un materiale naturale applicato artigianalmente con diversi passaggi. Usato per realizzare strutture, frontali, top, fianchi di tamponamento e anche per il rivestimento delle gole. Si possono anche realizzare i top con vasca integrata.



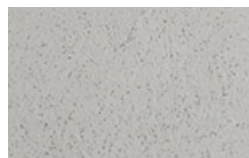
BIANCO - TCA



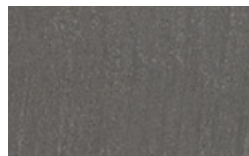
GHIACCIO - TCF



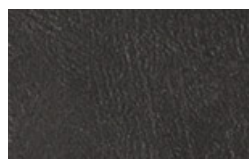
CORDA - TCB



GRIGIO CHIARO - TCC



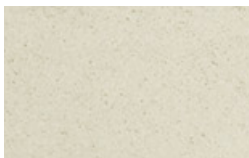
ARDESIA - TCD



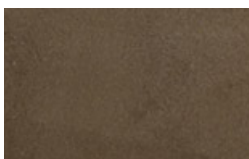
ANTRACITE - TCE

## ECOMALTA® “LE TERRE”

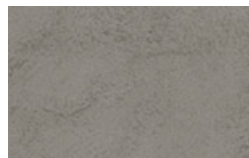
È un materiale naturale applicato artigianalmente con diversi passaggi, **con l'aggiunta di pigmenti naturali colorati**. Usato per realizzare strutture, frontali, top, fianchi di tamponamento e anche per il rivestimento delle gole. Si possono anche realizzare i top con vasca integrata.



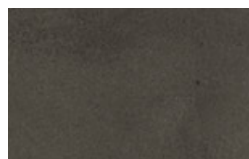
LIMO - TCP



SIENA - TCQ



ARGILLA - TCR



TORBA - TCS

## COLOURS

Laccati usati per realizzare strutture, frontali, elementi giorno, top, fianchi di tamponamento e anche per il rivestimento delle gole.

48 Colori Laccati in finitura Lucida - Opaca - Soft-touch - Nuance.

5 Colori Metallizzati Laccati in finitura Lucida - Opaca - Soft-touch - Nuance.

Soft-Touch Laccato opaco con finitura superficiale morbida al tatto.

**Abbinabile agli stessi colori dei top con vasca integrata realizzati in Fenix.** Usato per realizzare strutture, frontali, elementi giorno, top, fianchi di tamponamento e anche per il rivestimento delle gole.



Laccato Soft-touch abbinato ai Top in Fenix®

BIANCO _OB	BIANCO CALCE _DA	BIANCO MALÉ _FA	PLATINO _DF	JUTA _DP	CANYON _90
NEBBIA _91	AGATA _BD	CANAPA _94	TORTORA _BE	TITANIO _93	ROCCIA _CE
TERRA _DB	CENERE _92	CASTORO OTTAWA _FC	ARGILLA _DR	GRIGIO TALPA _B5	GRIGIO LONDRA _FD
TORBA _DS	ARDESIA _DD	MARRONE HAVANA _79	CACAO ORINOCO _FF	CACAO _05	ROSSO JAIPUR _FH
ROSSO RUBINO _19	ROSSO FUOCO _21	ARAGOSTA _77	ARANCIO ZUCCA _09	GIALLO CURRY _08	VERDE GHIAIA _31
VERDE POLVERE _34	VERDE SALVIA _42	VERDE COMODORO _FG	BLU PAVONE _A6	BLU LAGUNA _A7	BLU OLTREMARE _BG
BLU ARTICO _37	BLU AVIO _41	GRIGIO PERLA _33	GRIGIO CHIARO _A8	GRIGIO EFESO _FB	GRIGIO LUCE _07
GRIGIO PIOGGIA _80	GRIGIO LAVAGNA _A9	GRIGIO BROMO _FE	GRIGIO GRAFITE _02	CARBONE _43	NERO _03

### Esempio composizione codice:

Laccato Opaco ( 2 \_ \_ )  
Blu Artico Opaco 237

Laccato Lucido ( 3 \_ \_ )  
Blu Artico Lucido 337

Laccato Soft-touch ( 8 \_ \_ )  
Blu Artico Soft-touch 837

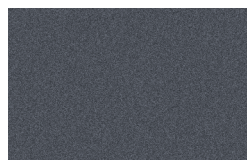
Laccato Nuance ( 7 \_ \_ )  
Blu Artico Nuance 737

## COLOURS

Colori metallizzati



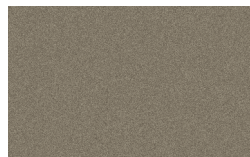
**METALLIZZATO  
ALLUMINIO**  
\_M1



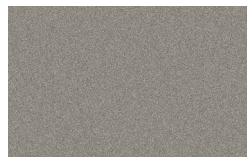
**METALLIZZATO  
ANTRACITE**  
\_M5



**METALLIZZATO  
COPPER**  
\_M7



**METALLIZZATO BRONZO**  
\_M4



**METALLIZZATO CRETA**  
\_M6

Versioni disponibili  
nei 53 colori



**COLORE OPACO**



**COLORE SOFT-TOUCH**



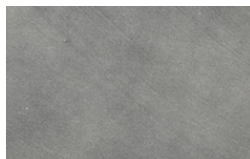
**COLORE LUCIDO**



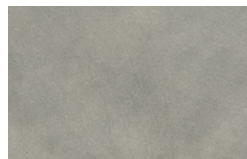
**DEKORATIVO NUANCE  
ROVERE DOGATO  
LACCATO**

## METAL COLOURS

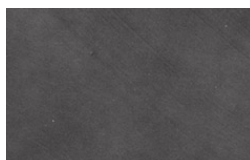
**Laccati Metal** Laccato opaco con componenti metallici (senza metalli pesanti), applicato artigianalmente con diversi passaggi.



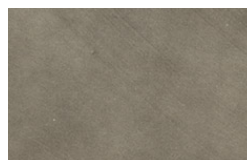
**ACCIAIO - 2MA**



**TITANIO - 2MC**



**PIOMBO - 2MB**



**BRONZO - 2MD**