

DEKORATIVO 3D

Melaminico usato per realizzare strutture, frontali, elementi giorno, top, fianchi di tamponamento e anche per il rivestimento delle gole. Laminato Dekorativo 3D sp. 6 cm utilizzato per colonne, mezze colonne a giorno e portali a giorno.

COLORTECH



BIANCO - 10B

PELLE PECAI



TORTORA - 1PE

PAULOWNIA



SEPPIA - 1F2

NOCE CANALETTO



NATURALE - 1NF

PIETRA PIASENTINA

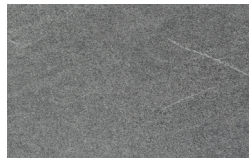


GRIGIO CHIARO - 1AA

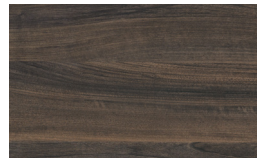
NOCE TAVOLA ANTICO



CHIARO - 1ND



GRIGIO SCURO - 1AB



SCURO - 1NE

ROVERE SHERWOOD



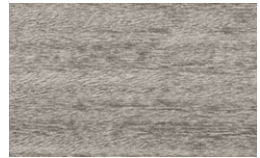
CHIARO - 1S1

ROVERE DOGATO



BIANCO - 1P0

EUCALIPTO SABLÈ



GRIGIO - 1SA



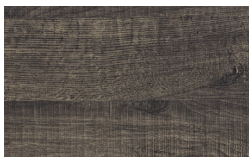
CASTANO - 1S3



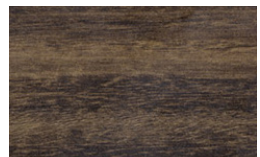
GRIGIO - 1P1



CANALETTO - 1SB

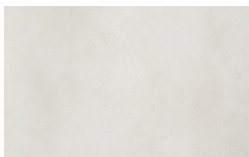


SCURO - 1S2



TERMOCOTTO - 1SC

CEMENTO



CENERE - 1A1

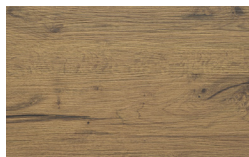
NODATO SPACCATO



BIONDO - 1NA



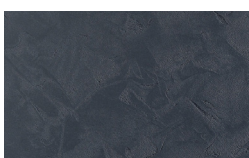
TORTORA - 1A2



TABACCO - 1NB



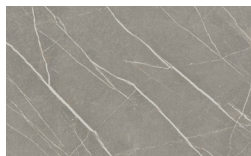
CRETA - 1A3



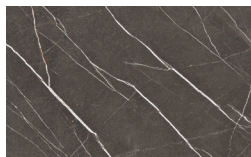
OLTREMARE - 1A4

HPL UNICOLOR

Usato per realizzare strutture, frontali, elementi giorno, top e top con vasca integrata, fianchi di tamponamento e anche per il rivestimento delle gole. Sp. 6 cm utilizzato per colonne, mezzecolonne giorno, portali e top.



PULPIS CHIARO - TKH



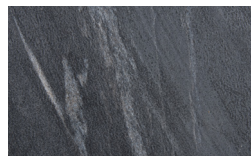
PULPIS SCURO - TKJ



QUERCIA GRIGIA - TK4



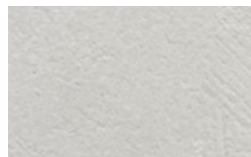
NOCE SAVOIA - TKG



ARDESIA - TKF



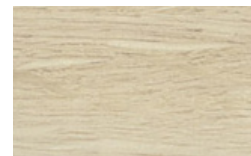
BOTTICINO - TK1



MALTA GRIGIA - TKE



MALTA CANAPA - TKD



ROVERE WAFER - TK2



ROVERE MONET - TK3



ROVERE SLAVONIA - TK6

È un materiale opaco che offre prestazioni tecnologiche all'avanguardia grazie alle sue caratteristiche superficiali. Usato per realizzare strutture, frontali, elementi giorno, top e top vasca integrata, fianchi di tamponamento e anche per il rivestimento delle gole.



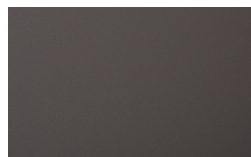
BIANCO MALÈ - TFA



GRIGIO EFESO - TFB



CASTORO OTTAWA - TFC



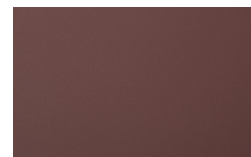
CACAO ORINOCO - TFF



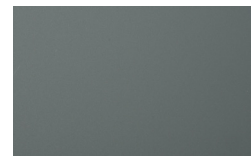
GRIGIO LONDRA - TFD



GRIGIO BROMO - TFE



ROSSO JAIPUR - TFH



VERDE COMODORO - TFG



NERO INGO - TFJ



Bassa riflessione della luce, superficie estremamente opaca



Riparabilità termica dei micrograffi



Resistenza al calore secco



Elevata resistenza a solventi acidi e ai reagenti di uso domestico



Resistenza ai graffi all'abrasione



Anti-impronta



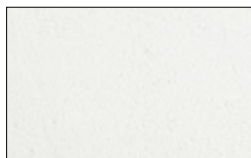
Alta attività di abbattimento della carica batterica



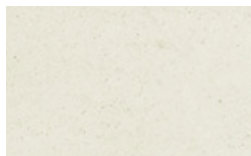
Morbidezza al tatto

ECOMALTA®

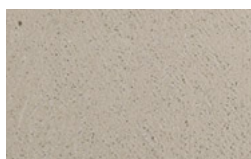
È un materiale naturale applicato artigianalmente con diversi passaggi. Usato per realizzare strutture, frontali, top, fianchi di tamponamento e anche per il rivestimento delle gole. Si possono anche realizzare i top con vasca integrata.



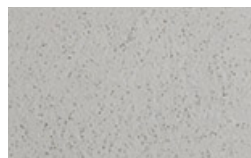
BIANCO - TCA



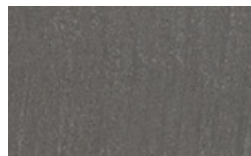
GHIACCIO - TCF



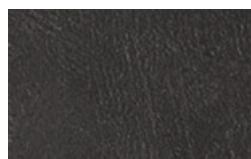
CORDA - TCB



GRIGIO CHIARO - TCC



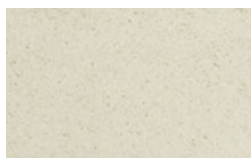
ARDESIA - TCD



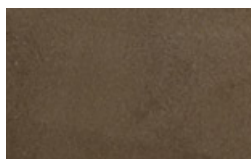
ANTRACITE - TCE

ECOMALTA® “LE TERRE”

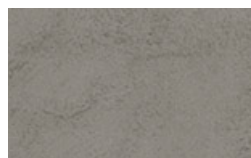
È un materiale naturale applicato artigianalmente con diversi passaggi, **con l'aggiunta di pigmenti naturali colorati**. Usato per realizzare strutture, frontali, top, fianchi di tamponamento e anche per il rivestimento delle gole. Si possono anche realizzare i top con vasca integrata.



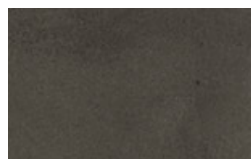
LIMO - TCP



SIENA - TCQ



ARGILLA - TCR



TORBA - TCS

COLOURS

Laccati usati per realizzare strutture, frontali, elementi giorno, top, fianchi di tamponamento e anche per il rivestimento delle gole.

48 Colori Laccati in finitura Lucida - Opaca - Soft-touch - Nuance.

5 Colori Metallizzati Laccati in finitura Lucida - Opaca - Soft-touch - Nuance.

Soft-Touch Laccato opaco con finitura superficiale morbida al tatto.

Abbinabile agli stessi colori dei top con vasca integrata realizzati in Fenix. Usato per realizzare strutture, frontali, elementi giorno, top, fianchi di tamponamento e anche per il rivestimento delle gole.



Laccato Soft-touch abbinato ai Top in Fenix®

BIANCO _OB	BIANCO CALCE _DA	BIANCO MALÉ _FA	PLATINO _DF	JUTA _DP	CANYON _90
NEBBIA _91	AGATA _BD	CANAPA _94	TORTORA _BE	TITANIO _93	ROCCIA _CE
TERRA _DB	CENERE _92	CASTORO OTTAWA _FC	ARGILLA _DR	GRIGIO TALPA _B5	GRIGIO LONDRA _FD
TORBA _DS	ARDESIA _DD	MARRONE HAVANA _79	CACAO ORINOCO _FF	CACAO _05	ROSSO JAIPUR _FH
ROSSO RUBINO _19	ROSSO FUOCO _21	ARAGOSTA _77	ARANCIO ZUCCA _09	GIALLO CURRY _08	VERDE GHIAIA _31
VERDE POLVERE _34	VERDE SALVIA _42	VERDE COMODORO _FG	BLU PAVONE _A6	BLU LAGUNA _A7	BLU OLTREMARE _BG
BLU ARTICO _37	BLU AVIO _41	GRIGIO PERLA _33	GRIGIO CHIARO _A8	GRIGIO EFESO _FB	GRIGIO LUCE _07
GRIGIO PIOGGIA _80	GRIGIO LAVAGNA _A9	GRIGIO BROMO _FE	GRIGIO GRAFITE _02	CARBONE _43	NERO _03

Esempio composizione codice:

Laccato Opaco (2 _ _)
Blu Artico Opaco 237

Laccato Lucido (3 _ _)
Blu Artico Lucido 337

Laccato Soft-touch (8 _ _)
Blu Artico Soft-touch 837

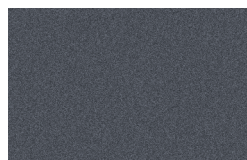
Laccato Nuance (7 _ _)
Blu Artico Nuance 737

COLOURS

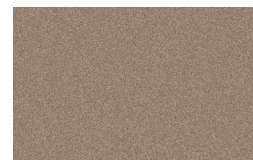
Colori metallizzati



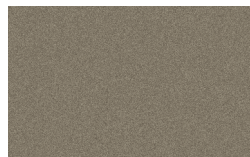
METALLIZZATO ALLUMINIO
_M1



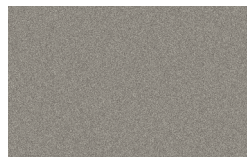
METALLIZZATO ANTRACITE
_M5



METALLIZZATO COPPER
_M7



METALLIZZATO BRONZO
_M4



METALLIZZATO CRETA
_M6

Versioni disponibili
nei 53 colori



COLORE OPACO



COLORE SOFT-TOUCH



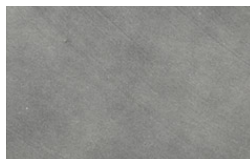
COLORE LUCIDO



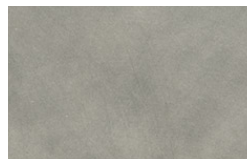
**DEKORATIVO NUANCE
ROVERE DOGATO
LACCATO**

METAL COLOURS

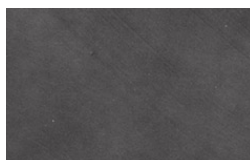
Laccati Metal Laccato opaco con componenti metallici (senza metalli pesanti), applicato artigianalmente con diversi passaggi.



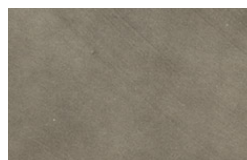
ACCIAIO - 2MA



TITANIO - 2MC



PIOMBO - 2MB



BRONZO - 2MD